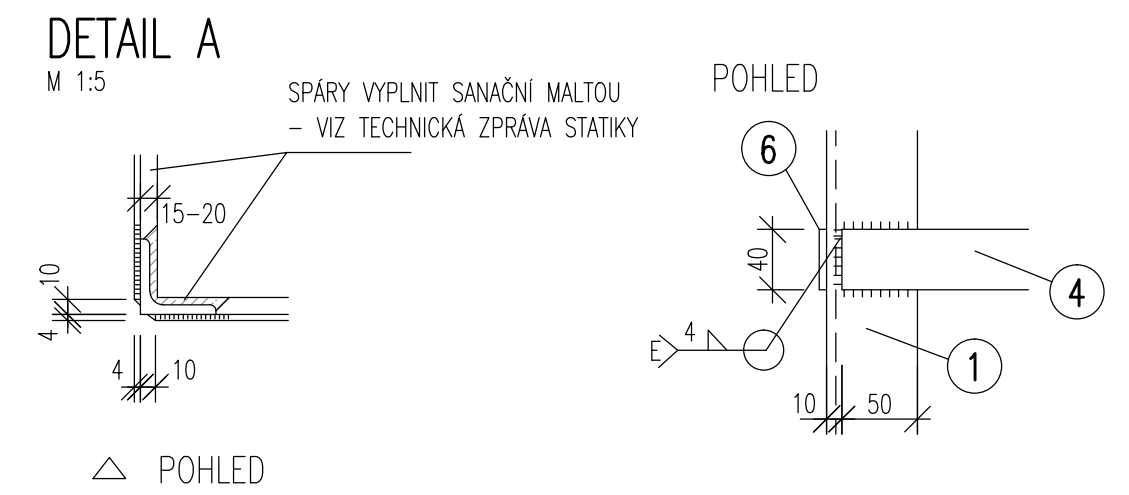
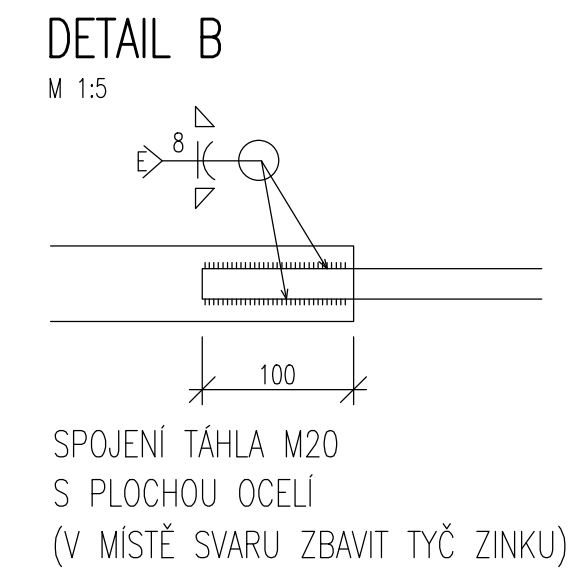
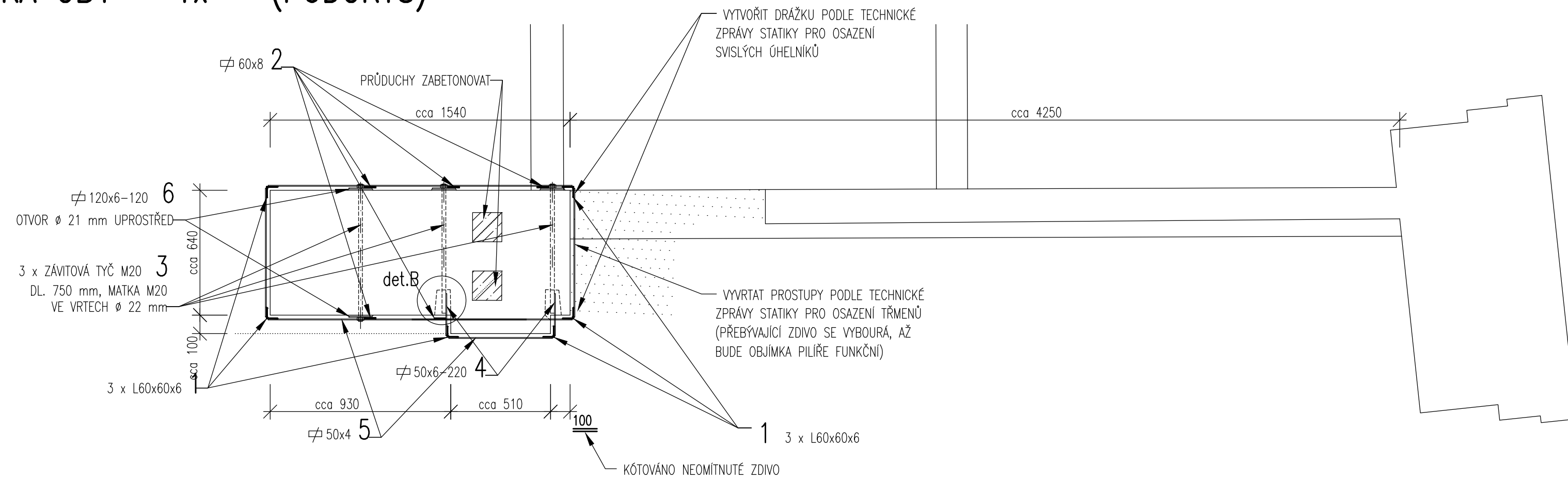
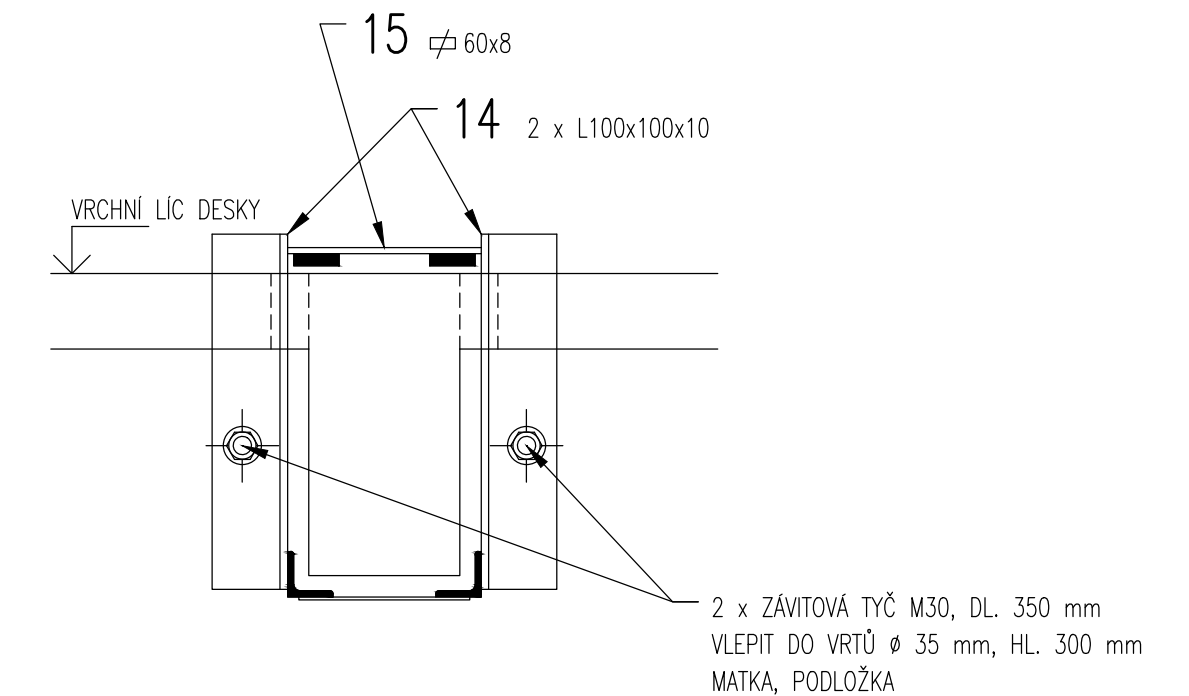
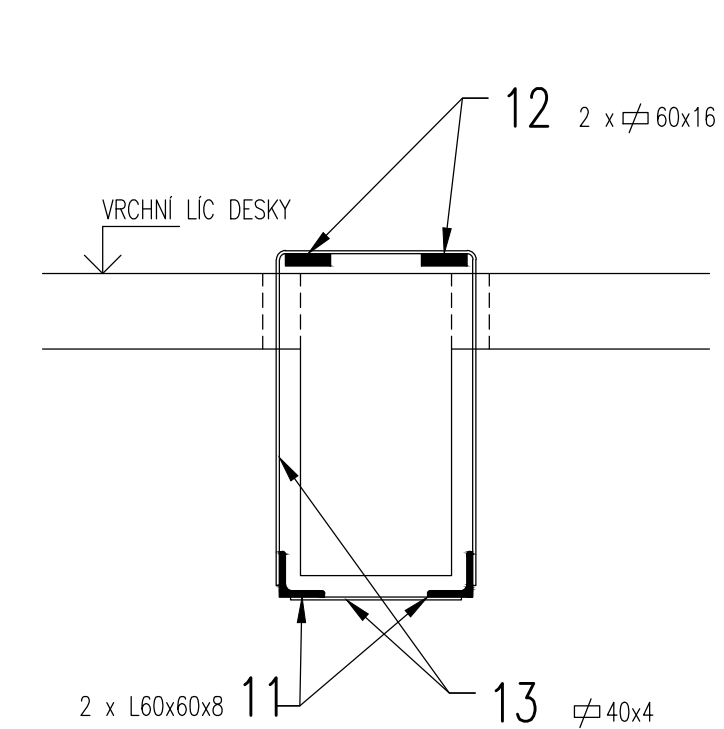


OBJÍMKA OB1 – 1x – (PŮDORYS)

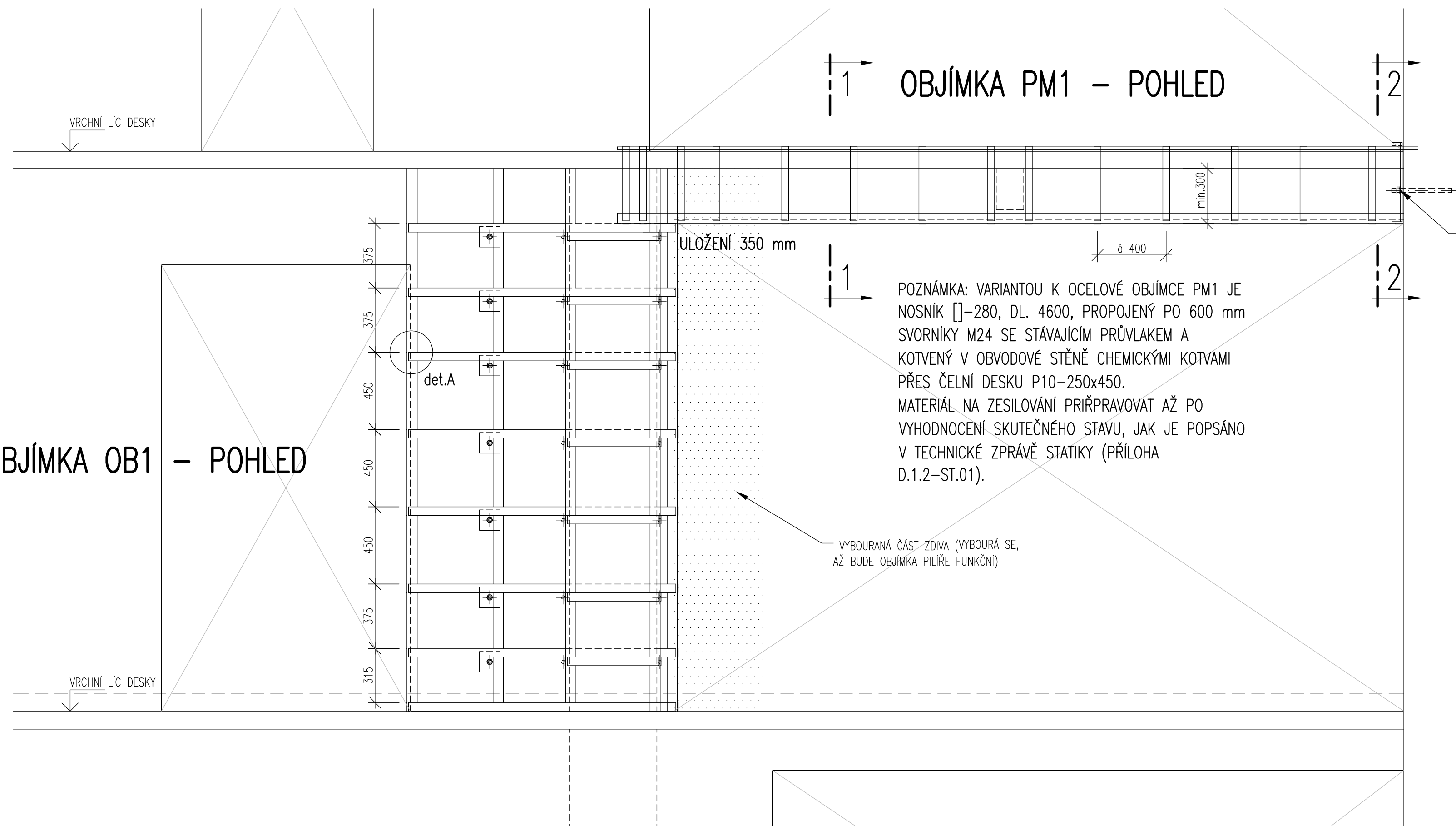


ŘEZ 1-1 (1:10)

ŘEZ 2-2 (1:10)



OBJÍMKA OB1 – POHLED



POZNÁMKA:

DÉLKY VŠECH OCELOVÝCH PROFILŮ OMĚŘIT
DLE SKUTEČNOSTI NA STAVBĚ (PO ODSTRANĚNÍ
OMÍTKY) A TEPRVE POTOM NAŘEZAT.

ZESÍLENÍ PROVÁDĚT DLE POPISU V TECHNICKÉ
ZPRÁVĚ STATIKY.



BETON C25/30-X0-Dmax16-S5

OCEL - S 235 (KONSTRUKČNÍ)

ZÁVITOVÉ TYČE 8.8 (ZINKOVANÉ)

ELEKTRODY E44.83, E-B 121, OK 48.00

0	15.12.2015	DPS
ZMĚNA	DATUM	PŘEDMĚT ZMĚNY

 AUTODESK, INC.:					
ZODPOVĚDNÝ PROJEKTANT		VYPRACOVAL		Kontroloval	
STAVEBNÍ ČÁST	STATIKA				
ING. BOHUSL. ŘÍČÁŘ	ING. F. FUTERA	ING. F. FUTERA	ING. JIŘÍ MAREK		
INVESTOR : Královéhradecký kraj, Hradec Králové, Pivovarské náměstí 1245/2				ČÍS. ZAKÁZKY 35-PT15	
Galerie moderního umění Hradec Králové - změna využití bytů II. -				PROJ.STUPEŇ DPS	
drobné odchylky oproti původní schválené PD zpracované v 04/2014				DATUM 12.2015	
Hradec Králové, Velké náměstí čp. 139 - 140				FORMÁT A4 6	
Změna využití bytů na kanceláře - drobné odchylky				MĚŘÍTKO PŘÍLOHA	
OBJÍMKY OB1, PM1 - SCHÉMA VYZTUŽENÍ				1:20	
				d.1.2 - ST.05	